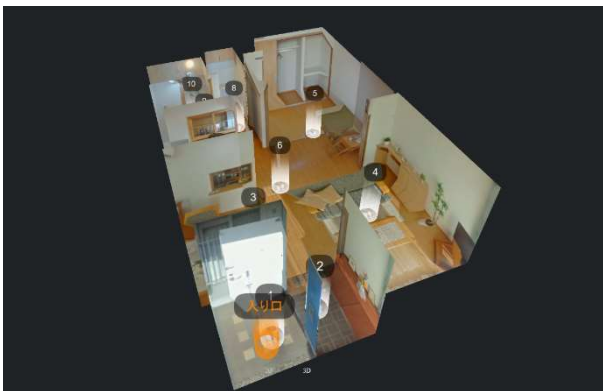


報道関係者 各位

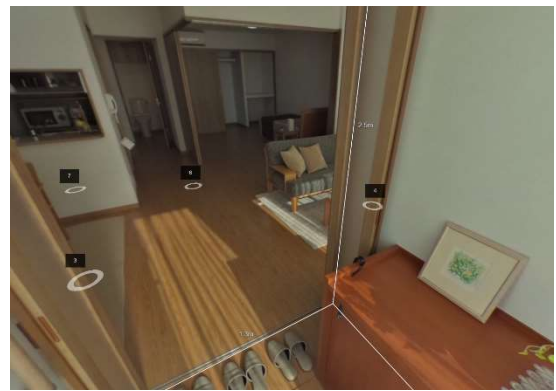
2020年9月23日

**VR利用で「リアルな見学体験」  
自宅に居ながら老人ホームのお部屋をチェック**  
～有料老人ホーム入居募集で活用～

(一財)日本老人福祉財団(東京都中央区)が運営する介護付き有料老人ホーム京都〈ゆうゆうの里〉(京都府宇治市)では、入居検討者が、3D (VR) で部屋の様子を確認することのできるシステム導入しました。立った目線に近い高さで、各部屋の様子をグルッと見渡すことができ、まるでその場にいるような“リアル感”があります。居室の寸法が表示され家具の配置を検討しやすいことも入居検討者から好評を得ています。



【3D居室 俯瞰的視点】



【居室の詳細 (寸法記載あり)】

## 1. 導入経緯

〈ゆうゆうの里〉は、入居時自立の有料老人ホームです。入居検討者は、入居までに何度も見学や体験入居をして入居を決めることが一般的です。しかし、京都〈ゆうゆうの里〉(総戸数 412 戸)では、2018年からはほぼ満室の状態が続き、入居検討者が、希望するタイプの部屋の様子を実際に見て確認したいというご希望に沿うことが困難な状況がありました。加えて、新型コロナウイルスの影響もあり、施設を実際に訪れなくとも希望するお部屋の様子を確認できる仕組みの必要性を感じておりました。

そこで、実際にそこに行かなくとも、まるでそこに居て、観ているように感じることのできる3D (VR) に着目し、適切なシステムを検討しました結果、今回の「伊藤忠テクノソリューションズ社製 Vivid Platform」を導入するに至りました。

## 2. 方法と効果

次の入居者が入居する前のお部屋を360度カメラで数か所撮影。データを編集業者に送信して、2～3日で3D居室画像が完成します。入居検討者へメールでアドレスを送付すると、入居検討者は、遠く離れた自宅からパソコン上で閲覧することが可能になります。3Dの居室映像を見ながら京都施設の入居者募集担当者とコミュニケーションをとることもできます。「リアル感」から、入居検討者からの質問や感想なども劇的に増え、想像以上の効果がありました。

入居検討者からは、「部屋の寸法がわかり良かった」、「リアル感があって良かった」、「細かなところも確認できた。安心できました。」との声を頂いています。

➤ 居室タイプ別 3D 居室（下記アドレスから実際の居室をご覧いただけます）

・ B タイプ（京都施設）

[https://jp.vrtours3d.com/viewer/houseClient/index.html?hid=yuyunosato\\_f3353d32-d1a5-476c-b838-5215c079dba6](https://jp.vrtours3d.com/viewer/houseClient/index.html?hid=yuyunosato_f3353d32-d1a5-476c-b838-5215c079dba6)

・ D タイプ（京都施設）

[https://jp.vrtours3d.com/viewer/houseClient/index.html?hid=yuyunosato\\_d9e39597-8db6-4b44-9721-e5c10ebb83aa](https://jp.vrtours3d.com/viewer/houseClient/index.html?hid=yuyunosato_d9e39597-8db6-4b44-9721-e5c10ebb83aa)

### 3. 今後の展望

新型コロナウイルスの影響も続いておりますので、今後は、なかなか施設見学が出来ない方に向けて、共用部等を動画で撮影を行い、今回の 3D の居室映像と合わせて、施設の“リアルな体験”が出来るようにしていきたいと考えています。

#### ◆ 会社概要

財団名：一般財団法人 日本老人福祉財団

理事長：青木 雅人

設立：1973（昭和 48）年

事業：介護付き有料老人ホーム〈ゆうゆうの里〉を全国 7 か所（佐倉、湯河原、伊豆高原、浜松、京都、大阪、神戸）で運営。

特徴：今年創立 46 年目を迎え、有料老人ホーム運営事業者の中では歴史が長い。自立の時期に入居して頂き、最期まで暮らせる住まい（終の棲家）を提供。1 施設あたり平均 300 戸を超える大型施設の CCRC「高齢者コミュニティ」を展開している。

H P：<https://jscwo.jp/>

<報道関係者からのお問い合わせ先>

一般財団法人 日本老人福祉財団 本部 調査企画室兼サービス支援部 富田

T E L：03-3662-3611

E-mail：tomita-ak@yuyunosato.or.jp