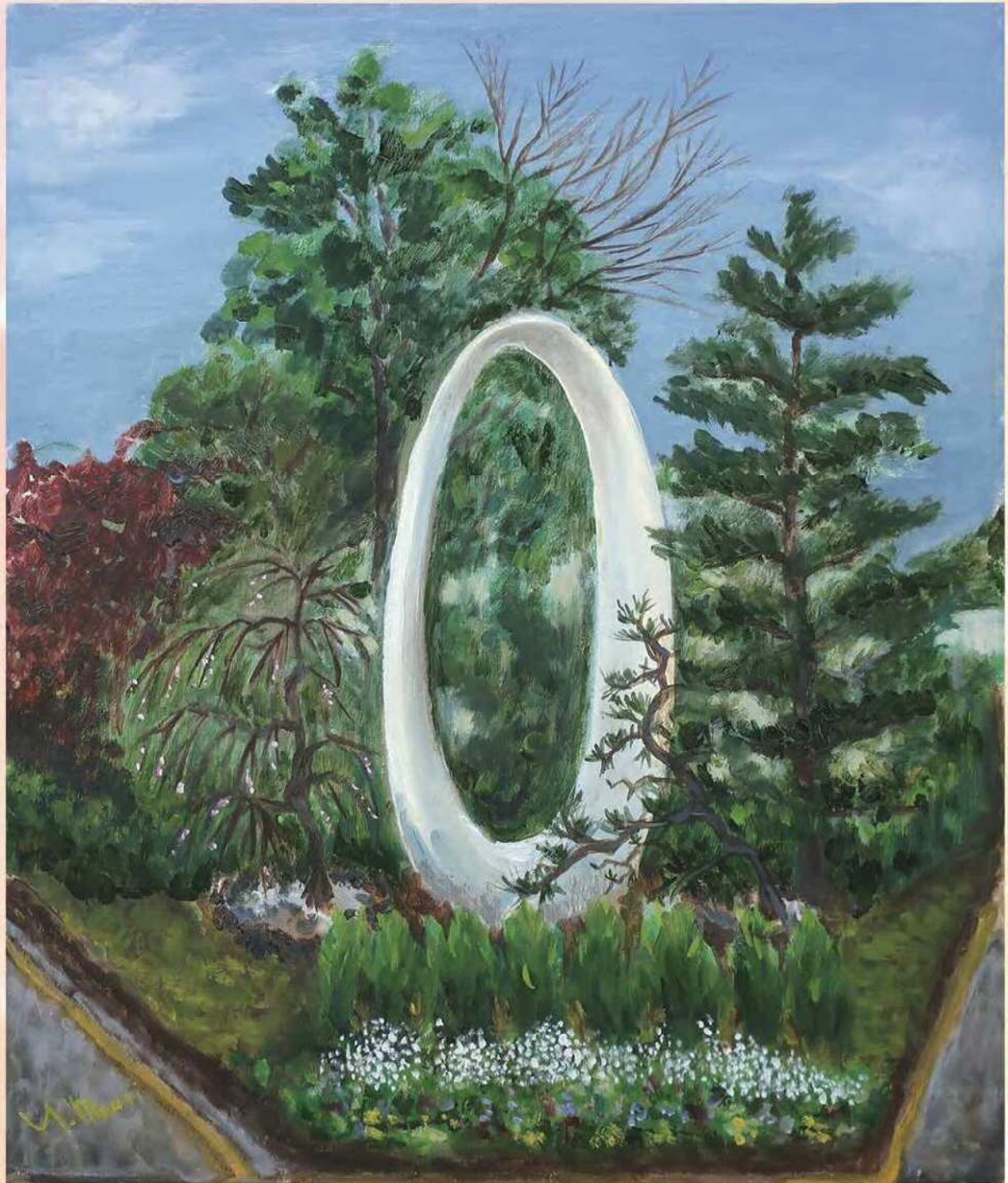


40 Anniversary

開設四十周年記念誌

ひめじやらの里いくとしつき



一般財団法人 日本老人福祉財団

 伊豆高原〈ゆーゆーの里〉

おめでとう！伊豆高原〈ゆうゆうの里〉

一般財団法人 日本老人福祉財団

理事長 青木 雅人



〈ゆうゆうの里〉が40周年を迎えたこの5月、くしくも令和という新しい時代を迎えました。令和には、ビューティフル・ハーモニー、美しく調和した平和な社会を築いていこうという思いが込められています。〈ゆうゆうの里〉も、同様に麗しい高齢者コミュニティを目指しています。

日本では、1970年に高齢化率が7%を超え、高齢化社会が到来しました。高度経済成長により物質的に豊かになった一方、自然破壊や人間関係の希薄化が進み、その反省から生活を優先した心豊かな関係創りを求めるコミュニティ活動が活発になってきました。

親も子供の世話になりたくないという意識が高まってきました。このように、社会の基本構造が根本的に変化するなか、近代的な有料老人ホームが望まれる時代が到来したのです。

日本老人福祉財団は、丁度その頃、福祉元年と称された1973年、厚生大臣の認可により設立されました。有意義な人生を全うするため、自然・生活・文化の融合を図り、過去を共有しあう者同志が人間的に助け合って暮らすコミュニティを設置して、地域と連携を取り地域社会の文化の担い手となり、広く全人類の幸福のために献身することを目指しました。

雑誌ゆうゆう創刊号に、コミュニティ構想が掲載されています。浜松〈ゆうゆうの里〉は、そのパイロットプロジェクトで、伊豆高原〈ゆうゆうの里〉は「日本初の本格的な」老人福祉コミュニティといえます。介護保険制度もない当時、元気な時から最期まで、老後の安心のもと夢と希望にチャレンジする豊かな生活を目指す伊豆高原〈ゆうゆうの里〉は、世の中に老人福祉コミュニティとはいかなるものかを具体的に示した終の棲家であり、有料老人ホームの新たな幕開けとなりました。

財団は今後も初心を忘れることなく、高齢者コミュニティの拠点として、社会貢献する役割を果たして参ります。最後に、ご入居者の皆様の健康と幸せを祈念いたします。開設40周年の挨拶といたします。

〈ゆうゆうの里〉と共に歩んだ私の半生

伊豆高原〈ゆうゆうの里〉

第11代施設長 杉山行由



一般財団法人日本老人福祉財団伊豆高原〈ゆうゆうの里〉は、お陰様で開設40周年の記念すべき節目を迎えることができましたことに、入居者の皆様と職員の皆様と共に心からお祝いしたいと思います。

私は、伊豆高原〈ゆうゆうの里〉開設5年目の昭和59年4月に介護職員として入職、財団初のケアセンター開設に携わり、伊豆高原で5年間お世話になりました。その後は湯河原、京都、浜松、神戸の〈ゆうゆうの里〉を経験し、平成26年4月より伊豆高原〈ゆうゆうの里〉でお世話になっております。この度、私の生まれ育った地であります伊豆高原〈ゆうゆうの里〉で、この40年間の繁栄を目の当たりにして感激もひとしおです。

開設当時は、特別養護老人ホームなど公的なホームが主流で有料老人ホームは、数える程の時代でした。昭和54年5月30日の新聞では、『軌道に乗り出した「老後の自立」

実験・高負担など課題は山積』の見出しが躍っていました。当時の財団は「入居費などは、運営を維持できるぎりぎりの額。現状では、高福祉、高負担にならざるを得ない」と説明しています。このような時代背景で伊豆高原〈ゆうゆうの里〉を選択した先駆者の存在があったこと、その後も多くの方が〈ゆうゆうの里〉を選んでくださったことにより今の伊豆高原〈ゆうゆうの里〉があります。入居者の皆様には、心より御礼申し上げます。

過去40年間に培われた経験を基に新しい変化にも適応してゆく努力を続け、優しく心温まるコミュニティ伊豆高原〈ゆうゆうの里〉を作って参ります。

今後も入居者皆様方の一層のご指導、ご支援をお願いいたします。

【伊豆高原へゆゆゆの里】四十年の歩み【】

伊豆高原へゆゆゆの里の歩み												年
伊豆高原へゆゆゆの里の歩み											月	
伊豆高原施設設置計画開始												1975 (昭和50年)
財団の第2号の計画用地として、静岡県伊東市八幡野の自然公園区域内(65,000㎡)を選定し、事業決定の上、地主との間に土地売買契約を締結した												12月
実施計画開始												5月
第一次建築マスタープラン作業終了												1月
佐藤工業㈱に土木建築並びに開発行為許可業務を発注し、伊東市の土地利用委員会に事前申請書を提出												3月
第二次建築マスタープラン作業が完了し、同時に実施計画作業を懶ゲンプラン並びに佐藤工業㈱に発注。静岡県並びに環境庁に対する各種許可申請業務の実施												4月
施設用地買収												10月
伊東市長より実施計画承認												12月
建築実施設計完了。複数の施工業者への見積り発注。開発行為本申請提出。伊東市との32条協議。自然公園特別区域に関する環境庁との特別協議												4月
厚生省年金局より設置計画承認												9月
全開発業務終了。見積り合わせに基づく佐藤工業㈱への工事発注決定、土木工事着手												10月
世界と財団の出来事												
ベトナム戦争終結												
第1回先進国首脳会議(サミット)												
浜松(ゆゆゆの里)開設												
ロッキード事件表面化												
日本赤軍、日航機ハイジャック(超法規的措置で赤軍派9名釈放)												

伊豆高原へゆゆゆの里の歩み												年
伊豆高原へゆゆゆの里の歩み											月	
伊豆高原(ゆゆゆの里)開設												1979 (昭和54年)
財団の第2号施設として、延べ床面積22,000㎡、専用住居戸数280戸の伊豆高原(ゆゆゆの里)が完成												5月
伊豆高原(ゆゆゆの里)開設												3月
診療所開設許可												2月
保存登記完了												7月
定礎式												3月
仮事務所開設												2月
年金福祉事業団より融資決定												
建築確認申請承認に基づく建築工事着手												
新東京国際空港開港												
東京サミット												
アメリカ、アフガニスタン問題で対ソ報復措置												
ルービックキューブ大ブーム												
千代の富士横綱昇進												
フォークランド紛争												
東北・上越新幹線開業												
神戸(ゆゆゆの里)開設												
湯河原(ゆゆゆの里)開設												
新札発行												
増設ケアセンターの建築実施設計の終了、見積り発注。各種開発許可業務の完了												1984 (昭和59年)
増設ケアセンターの建築実施設計の終了、見積り発注。各種開発許可業務の完了												3月
資材課(昭和59年事務管理課併合)、ケアサービス課の2課を増設。職員総勢53名となる												1983 (昭和58年)
資材課(昭和59年事務管理課併合)、ケアサービス課の2課を増設。職員総勢53名となる												4月
要介護者増加と診療所の機能向上をはかる為、伊豆高原ケアセンター(延床面積1,400㎡、28床)を計画立案し、事業決定された。計画用地(約8,000㎡)の買収交渉の開始、建築設計並びに開発許可業務を佐藤工業㈱に発注												1982 (昭和57年)
要介護者増加と診療所の機能向上をはかる為、伊豆高原ケアセンター(延床面積1,400㎡、28床)を計画立案し、事業決定された。計画用地(約8,000㎡)の買収交渉の開始、建築設計並びに開発許可業務を佐藤工業㈱に発注												5月
三笠宮殿下がご来臨し、祈りの塔前の松と梅をお手植えされる												1月
開設2年を迎え入居者374名、平均年齢70歳												1981 (昭和56年)
開設2年を迎え入居者374名、平均年齢70歳												5月
財団所有の隣接地に、(福)十字の園による特別養護老人ホーム伊豆高原十字の園が完成												1980 (昭和55年)
財団所有の隣接地に、(福)十字の園による特別養護老人ホーム伊豆高原十字の園が完成												5月
食事サービス業務をグリーンハウスへの委託から直営に切り替え												4月

1999 (平成11年)		1998 (平成10年)		1997 (平成9年)		1996 (平成8年)		1995 (平成7年)		1994 (平成6年)			1993 (平成5年)		1992 (平成4年)	
9月	5月	11月	6月	6月	3月	10月	1月	5月	2月	6月	5月	4月	7月	6月	12月	1月
1棟前の雑木林にゆうゆうの森テラス設置 開設20周年		大浴場脱衣場にエアコン設置 京都観光・ゆうゆうの里見学ツアー		伊東市の移動図書館の車が初来里 相談室を改装、会員室になる		ゆうゆう祭が文化祭と名前が変わる 楽しく歌う会が始まる		ケアセンター開設10周年 伊豆城ヶ崎マラソン、祈りの塔が折り返しポイント		外壁塗装工事 開設15周年 富士霊園墓参会			パーベキューパーティ 横浜一泊ツアー(八景島シーパラダイス)		富士霊園納骨堂完成 共同墓地として富士霊園に土地を確保	
国内初の臨界事故 初の脳死移植		郵便番号7桁化施行 長野オリンピック		京都(ゆうゆうの里)開設 消費税5%アップ 香港、7月1日中国へ返還		HIV訴訟和解 病原性大腸菌 O157食中毒		阪神・淡路大震災 地下鉄サリン事件		関西国際空港開港 南アフリカ、アパルトヘイト解消			自民党下野、連立政権成立		PKO法成立 旧ユーゴ内戦	

1991 (平成3年)		1990 (平成2年)		1989 (昭和64年) (平成元年)			1988 (昭和63年)		1987 (昭和62年)	1986 (昭和61年)		1985 (昭和60年)			1984 (昭和59年)				
5月	9月	5月	5月	5月	4月	2月	5月	1月	9月	10月	8月	5月	4月	3月	10月	7月			
在宅サービスステーション完成 売店リニューアル工事完了		「ひめしゅら」第50号を発刊 ケアセンター開設5周年		開設10周年 杉山職員(現施設長)、湯河原施設に転勤			平成最初の「ひめしゅら」が、第31号として発刊 入居者連絡会が始まる		診療所改築。霊安室の移築工事が完了 ゆうゆう祭りが、14日、15日で行われる		里内新聞「さいしよの新聞」という名の情報誌発刊 里内新聞「ひめしゅら」が、第3号として発刊		ケアセンター落成式 ケアセンター開設。個室10室、3人室1室、5人室3室			増設伊豆高原ケアセンター工事が完成し、一期、二期合わせて23,000㎡、全専用住戸数290戸の新伊豆高原(ゆうゆうの里)が発足した		ケアセンター定礎式 佐藤工業(株)による土木建築工事の着手	
湾岸戦争 ソ連邦消滅		花の万博開催 東西ドイツ統一 即位の礼		天安門事件 消費税3%導入 頁欧目日化			青函トンネル開業 瀬戸大橋開通 佐倉(ゆうゆうの里)開設		国鉄民営化 米ソ、INF全廃条約調印		ソ連・チェルノブイリ原発事故		つくば科学万博 電電公社・専売公社民営化			大阪(ゆうゆうの里)開設 つくば科学万博		植村直己遭難 グリコ・森永事件	

2010年 (平成22年)				2009年 (平成21年)													
4月	3月	2月	1月	12月	11月	10月	9月	8月	7月	6月	5月	4月	3月	2月	1月	10月	
スプリングコンサート「山本美代子様と地域合唱団シャンテ」	春の演奏会「琴・三味線」	河津とつるし雛ツアー「河津・今井浜東急ホテル(昼食)・稲取つるし雛」	新年祝賀会	年忘れお食事ツアー「エキシブ伊豆 日本料理 黒潮」	文化祭	運動会	八ヶ岳COBAコンサート一泊ツアー「清里高原・八ヶ岳高原ロッジ」	納涼祭	香りとグルメツアー「香りの美術館・オーベルジュルタン(昼食)」	ポウリングツアー「赤沢ボウル・赤沢亭(昼食)」	開設30周年記念祭	散歩ツアー「松川沿い・東海館・マリントウン(昼食)」 散歩ツアー「小室山・サザンクロス(昼食)」	ロードショーツアー「シネブラザサントムーン」	河津桜と浮山温泉郷坐漁荘会席ツアー	初詣ツアー「三嶋大社・すし処古川・中伊豆ワイナリー」	新年祝賀会	ゆうゆうブログ開始
																	WBCで日本が連覇 が流行 新型インフルエンザ 裁判員制度施行 歌手マイケル・ジャ クソン急死 中国・九州北部豪雨 衆院選で民主党圧 勝、政権交代 事業仕分け マルエーフェリ 「ありあけ」横転事 故

2008年 (平成20年)	2007 (平成19年)	2006年 (平成18年)	2005 (平成17年)	2004 (平成16年)	2003 (平成15年)	2002 (平成14年)	2001 (平成13年)	2000 (平成12年)							
9月	6月	8月	2月	9月	1月	10月	7月	5月	4月	10月	4月	9月	5月	10月	9月
お江戸味わい一泊ツアー	介護予防の取り組み。体力測定実施	健康支援サービスタート(アスレチックジム・散歩支援)	ケアセンター一時介護室個室工事完了	横浜一泊ツアー	三嶋大社初詣ツアー	西伊豆スカイラインドライブツアー	天城ツアー	開設25周年 ケアセンター第二期落成式(15室増床)	熱海花博ツアー	鎌倉一泊ツアー	高原倶楽部(デイサービス)開始	西伊豆一泊ツアー	サロンに50インチ大型テレビ設置	大井川鉄道と掛川一泊ツアー	山梨ぶどう狩り一泊ツアー
米国リーマンブラザーズ経営破綻 金融危機			防衛庁が防衛省に移行	ライプドア事件	トリノオリンピック	日本国際博覧会(愛知万博)	アテネオリンピック	日本郵政公社発足	イラク戦争	FIFAワールドカップ 日韓共同開催		アメリカ同時多発テロ事件	省庁再編	有珠山・三宅島噴火	



2012年 (平成24年)													
12月	11月	10月	9月	8月	7月	6月	5月	4月	3月	2月	1月		
餅つき 外食ツアー「ラ・ヴィータ・エ・ベッラ」	文化祭 日帰りバスツアー「富士山本宮浅間神社・農場直結レストランピオス(昼食)」	認知症サポーター養成公開講座 散歩ツアー「三筋山(細野高原)プチ登山」	夕涼み庭園花火大会 敬老コンサート「ヴァイオリン・ピアノ」	夏祭り やんもの里花火大会鑑賞ツアー	新東名高速道路で行くお食事ツアー「徳川慶喜公屋敷跡 浮月楼」	施設間交流 卓球大会(開催地…湯河原)	開設33周年記念祭	散歩ツアー「小室山プチ登山」	買物バスツアー「小田原ロビンソン」	防災講座(八幡野コミュニティセンター)「東海地震に備える」	新春百人一首大会 大野茂弘施設長着任 新春百人一首大会	演奏会ツアー「フルートアンサンブル」	被災者支援グッズ予約販売 日帰りバスツアー「沼津港・寿司ダイニング志摩津」
			三陸沖地震 政権復帰 衆院選で自公大勝	尼崎事件	山中教授IPS細胞 でノーベル賞受賞	東京スカイツリー開 業	ロンドンオリンピック ク						タイ大洪水で日本企 業操業停止



2011年 (平成23年)							2010年 (平成22年)										
9月	8月	7月	6月	5月	4月	3月	2月	1月	12月	11月	10月	9月	8月	7月	6月	5月	
被災者支援報告会	早稲田長唄演奏会	お食事ツアー「クレマチスの丘・日本料理テッセン(昼食)・柿田川湧水群」	卓球大会湯河原施設交流試合	開設32周年記念祭	川口先生診療所着任	散歩ツアー「狩野川沿い」	春のコンサート「三島北高等学校音楽部」	河津桜まつりツアー「河津・今井浜東急ホテル(昼食)」	新年祝賀会 体験教室「新春カルタ取り大会」	アンサンブルすみれコンサート	体力測定 文化祭	散歩ツアー「中伊豆コピサワラ原生林」	山形南高校OB合唱団コンサート	一泊バスツアー「焼津・袋井 葛城北の丸(宿泊)・大井川鐵道SL乗車」	ホテルエクシブランチ付きコンサートツアー「ピアノ・ヴァイオリン」	湯河原施設交流ツアー「卓球大会」	開設31周年記念祭
																	バンクーバーオリン ピック
																	宮崎・家畜伝染病「口 蹄疫」被害
																	平城遷都1300年 記念祭
																	尖閣諸島で中国漁船 が巡視船に衝突
																	羽田国際ターミナ ル開業
																	東北新幹線全通
																	ニュージラード南 東で直下型地震
																	3・11東日本大震災 財団職員、被災地へ 派遣
																	東電福島第一原発事 故/計画停電
																	九州新幹線全通
																	地上デジタル放送へ 移行
																	新潟・福島豪雨



2014年 (平成26年)												
3月	2月	1月	12月	11月	10月	9月	8月	7月	6月	5月	4月	3月
南伊豆夜桜バスツアー コンサートツアー「季」 崔如琢美術館	大室山山焼きツアー バスツアー「熱海梅園・箱根駅伝ミュージアム」	卓球練習試合 初詣ツアー「三嶋大社・沼津港・中伊豆ワイナリー」	クリスマスバイキングデイナー 天体望遠鏡手作り体験教室	講演会「看取り」講師：診療所 川口所長 一泊バスツアー「世界遺産富岡製糸場・軽井沢プリンスホテル・ 軽井沢プリンスショッピングプラザ」	文化祭 認知症サポーター養成公開講座	運動会 川端康成伊豆の踊子バスツアー「修善寺温泉・河津七滝・下田ペリーロード」	夏祭り 長期保存水販売	バスツアー「富士山5合目」 ピアノガーデン	漢検漢字力診断 濱野杜輝・濱野真里	開設35周年記念祭 シャンソンコンサート(ピアノ・バリトン) 出演者：松本恵美子・	さくらの里お花見ツアー	グラウンドゴルフ クイズの会
中央環状線全線開通	北陸新幹線 長野ー 金沢間延伸	イスラム国による日 本人拘束・殺害	御嶽山噴火	韓国ナッツリターン	長野県北部(神城断 層)地震	青色LEDで3氏が ノーベル賞	広島土砂災害(平成 26年8月豪雨)	S-TAP 細胞論文撤回	消費税8%に増税	ソチオリンピック マレーシア航空機 370便不明	消費税8%に増税	ソチオリンピック



2013年 (平成25年)														
2月	1月	12月	11月	10月	9月	8月	7月	6月	5月	4月	3月	2月	1月	
バスツアー「小田原城・小田原おでん本店・鈴鹿かまぼこの里」	餅つき 新年祝賀会 初詣ツアー「三嶋大社・すし処古川・中伊豆ワイナリー」	認知症サポーター養成講座 コンサート「篠笛・和太鼓・ウッドベース」	認知症サポーター養成講座 散歩ツアー「狩野川沿いと葛城山・パノラマパーク(昼食)」	敬老の日コンサート「ティンホイッスル・ハーブ」 夏祭り ソプラノ・バリトンコンサート	日帰りバスツアー「ビール工場見学アサヒビール・ビール園(昼食)」	施設間交流卓球大会(開催地：伊豆高原)	被災地支援物産販売 開設34周年記念祭	お花見バスツアー「南伊豆河津桜・稲取つるし雛・下田セントラルホテル(昼食)」 散歩ツアー「小室山」	買物ツアー「小田原ロビンソン」	「新春カルタ取り大会」 新年祝賀会	「新春カルタ取り大会」 新年祝賀会	「新春カルタ取り大会」 新年祝賀会	「新春カルタ取り大会」 新年祝賀会	
伊豆大島で土石流災 害(台風被害)	日本老人福祉財団設 立40周年	湯河原(ゆうゆうの 里)開設30周年	薬天投手・田中将大 日本プロ野球史上初 のシーズン無敵	神戸(ゆうゆうの里) 開設30周年	世界遺産登録 富士 山 信仰の対象と芸 術の源泉	気象庁が「特別警報」 開始	御嶽山噴火	ソチオリンピック	消費税8%に増税	S-TAP 細胞論文撤回	広島土砂災害(平成 26年8月豪雨)	青色LEDで3氏が ノーベル賞	長野県北部(神城断 層)地震	韓国ナッツリターン

2017年 (平成29年)				2016年 (平成28年)							
4月	3月	2月	1月	12月	11月	10月	9月	8月	7月	6月	5月
施設長と行く! さくらの里お花見会 講演会「肺炎について」講師・診療所川口所長	八幡野保育園ひな祭り会 ソフトエアロビクス	漢字検定試験 散歩ツアー「池ノ大室山(山焼き)」	祝賀会 初詣バスツアー「三嶋大社・沼津港飲食店街・中伊豆ワイナリー」	餅つき グランイルミナイトツアー	「修善寺紅葉」バスツアー 高田美和歌謡ショー	運動会 第2回実践アプリ教室「ゲーグルマップ」 第3回実践アプリ教室(最終回)「ヤフィー乗換案内」	昭和三皇料理番講演会「健康と料理」講師・谷部金次郎氏	第1回実践アプリ教室「LINEーラインー」 入居者企画バスツアー「三保の松原、駿府城公園内散策」	山中湖水陸両用バス 講演会「熱中症対策」講師・診療所川口所長 アンサンブルYOUTOコラボコンサート(入居者と職員と外部演奏者による合奏)	介護予防講演会 講師・笹原美智子氏 鎌倉バスツアー「鎌倉自由散策」	開設37周年開設記念祭 漢字検定試験 ひんやり避暑ツアー「富岳風穴・冷やしほうとう定食(昼食)・山中湖水陸両用バス」
森友学園の籠池理事 長証人喚問	首相答弁 加計学園問題で安倍	大相撲稀勢の里が横 綱昇進	米大統領にトランプ 氏就任	新潟糸魚川で大規模 火災	人気アイドルグルー プSMAP解散	米大統領選トランプ 氏当選	大隅良典氏ノーベル 医学・生理学賞	相模原障害者施設殺 傷事件	リオデジャネイロオ リンピック	40周年 浜松(ゆうゆうの里)	伊勢志摩サミット 熊本地震 益城町で震度7 オバマ大統領広島訪問

				2015年 (平成27年)								
4月	3月	2月	1月	12月	11月	10月	9月	8月	7月	6月	5月	4月
散歩ツアー「里ノ伊豆高原駅：電車移動：城ヶ崎駅↓ピクニカル コース↓四季の花公園(昼食) ↓自然研究路八幡野港↓里」	南伊豆夜桜バスツアー「堂ヶ島遊覧船・おか田(夕食)・青野川」 グランイルミナイトツアー	小田原梅林ツアー「曾我の里別所梅林、小田原鈴廣(昼食)、生命の星地球博物館」	初詣バスツアー「三嶋大社・昼食沼津港・中伊豆ワイナリー」	餅つき 体験教室「白菜漬物作り」	文化祭 「世界遺産 富士山反射炉」バスツアー	運動会 八幡野保育園運動会参加 体力測定	体験教室「イルカと泳ぐ」(市内ドルフィンファンタジー)	体験ダイビング教室 源氏物語勉強会 大人の社会見学ビール工場バスツアー「麒麟横浜ビアビレッジ」	源氏物語の朗読会 手打ちそば「やまさ」と	夏バテ防止避暑ツアー「忍野八海・朝霧高原道の駅・白糸の滝・ 源氏物語の朗読会」	コンサート「伊東市少年少女合唱団」 「ケーブルカーで行く」高尾山バスツアー	杉山行由施設長着任 講演会「健康体操教室」講師・田畑利樹先生
伊勢志摩サミット 熊本地震 益城町で震度7 オバマ大統領広島訪問	北海道新幹線開業 熊本地震 益城町で震度7 伊勢志摩サミット	故 長野軽井沢 北海道新幹線開業	スキーツアーバス事 故 長野軽井沢	パリ同時多発テロ	梶田隆章氏ノーベル 物理学賞	大村智氏ノーベル医 学・生理学賞	30周年 大阪(ゆうゆうの里)	ひまわり8号による 世界初のカラー画像 観測	関東・東北豪雨	箱根山、桜島他火山 活動の活発化	ネパール地震	箱根山、桜島他火山 活動の活発化

2019年 (平成31年) (令和元年)					2018年 (平成30年)							
5月	4月	3月	2月	1月	12月	11月	10月	9月	8月	7月	6月	
開設40周年記念祭	五月祭 春の墓参会 新診療所開設	富士山疑似登山ツアー 施設長と行く！グランイルミナイトツアー	散歩ツアー「大室山山焼き」 節分コンサート「サククス・ギター」	初詣バスツアー「三嶋大社・フルーツパーク・めんたいパーク・イチゴ狩り」 認知症カフェ「CATCかたつむら」 新年祝賀会	餅つき大会 クリーンアップで焼芋会 認知症サポーター養成公開講座	文化祭 船（荒川）・サイボクハム・川越プリンスホテル	八幡野保育園運動会参加 サークル幹事懇親会	運動会 敬老コンサート フルート・みつとみ俊郎、ピアノ・里見住恵 体験教室「ダイビング」	夏祭り ゆうゆういきいき講座「字び合いで楽しく豊かな生活を」講師：木下康仁氏	漢字検定試験 ゆうゆういきいき講座「伊豆平島ジオパーク」講師：井上隆様（入居者）	施設長と行く！ホテル観賞ツアー「大川温泉竹ヶ沢公園」	
	新元号は「令和」出典は万葉集	イチローが現役引退を表明	厚生労働省の統計不正問題発覚	口産グリーン会長逮捕	北海道地震最大震度7	本庶佑氏ノーベル医学・生理学賞	北風21号が上陸関西四国	際空港で大きな被害	台湾21号が上陸関西四国	内最高気温の41.1度	埼玉熊谷で観測史上最高気温の41.1度	西日本豪雨

					2017年 (平成29年)								
5月	4月	3月	2月	1月	12月	11月	10月	9月	8月	7月	6月	5月	
開設39周年記念祭 五月祭参加	係長 本間良廣氏 ゆうゆういきいき講座「交通安全講話」講師：伊東警察署交通課	S Lに乗るバスツアー「鳥田市大井川鐵道・奥大井首戯の郷」 転倒予防講演会 講師：田畑利樹氏	郷土講演会「伊豆高原の今・昔」講師：小林一之氏 漢字検定試験	初詣バスツアー「伊豆村の駅・自然食レストラン我が家の台所・三嶋大社・スカイウォーク」	餅つき クリスマスディナーミニコンサート	中伊豆紅葉バスツアー「三津シーパラダイス・パノラマパーク・修善寺自然公園もみじ林」 文化祭	八幡野保育園運動会 運動会	大浴場名称決定「対島温泉 ゆうゆうの湯」 花鳥園バスツアー「袋井秋葉総本殿 可睡斎・掛川花鳥園」	夏祭り	認知症カフェ「CATCかたつむら」 漢字検定試験 体験教室「伊豆ジオスノーケル」	施設長と行く！ホテル観賞ツアー「大川温泉竹ヶ沢公園」 散歩ツアー「松川渓谷（さくらの里↓松川湖）」	伊豆高原アートフェスティバル参加 開設38周年記念祭	
30周年	佐倉へゆうゆうの里	福岡県を中心に大雪	群馬草津町の草津白根山が噴火	京都へゆうゆうの里	桐生祥秀陸上1000mで9秒98日本選手初の9秒台	九州北部豪雨	上野動物園でパンダ誕生						

ゆうゆうの里テーマソングを 歌おう 「Happy Days」

Happy Days. (ゆうゆうの里のテーマ)

作詞: 水谷正弘 作曲: 松野恭平

みあげればうにあのひとと おとと なりき じがあか いそらふ つかえり せあく にうろこも のつぎ ばすな さはば たかき せもむ
 あめりあかに ひとれ なびと おとと なりき じがあか いそらふ つかえり せあく にうろこも のつぎ ばすな さはば たかき せもむ
 たど お や ま か に も な あ ひ き ゆ と う だ の の み え つ を し み ふ つ り む ね か ぐ に え み む ち め
 こ た れ い れ か せ か ら つ ら も に も は か な て ん し や さ の し び も は ち め か わ さ が た れ し を す づ め あ づ ぎ ろ る す く る Oh - -
 え す え が べ が お て の の き よ う に あ り が と う り が と う あ し た は も つ と お お き な え が お
 え す え が べ が お て の の き よ う に あ り が と う り が と う あ し た は も つ と お お き な え が お
 さ か せ せ よ う - Than ks for Ha ppy Days ゆ う ゆ う の さ き
 さ か せ せ よ う - Than ks for Ha ppy Days ゆ う ゆ う の さ き
 さ か せ せ よ う - Than ks for Ha ppy Days ゆ う ゆ う の さ き
 1.2. と
 3. と Than ks for Ha ppy Life す ば ら し き ひ び

見上げれば
あの日とおなじ青い空
吹く風に
心の翼羽ばたかせ
たおやかに
歩んだ道をふりかえる
これからも
果てなき旅は彼方を目指す
笑顔の今日にありがとう
明日はもつと
大きな笑顔咲かせよう
Thanks for Happy Days
ゆうゆうの里

めぐり会う
一人一人が宝物
伝えあう
気持ちの絆いつまでも
どこまでも
人との縁(えにし) 紡ぐ道
大切に
感謝の気持ち忘れず歩
すべての人にありがとう
みんなでもつと
大きな笑顔咲かせよう
Thanks for Happy Days
ゆうゆうの里

清らかに
流れる時に身を委ね(ゆだね)
めぐり来る
季節の奏(かなで) 口ずさむ
艶やかな(あでやかな)
希望の蕾胸に秘め
これからも
新しい夢さがしつづける
笑顔の今日にありがとう
明日はもつと
大きな笑顔咲かせよう
Thanks for Happy Days
ゆうゆうの里
素晴らさき日々
Thanks for Happy Life

作詞 水谷正弘
作曲 松野恭平
歌手 青木まり子



記念祭で歌う青木まり子さん






ひめじやらの里
ふむおこりお



一般財団法人 日本老人福祉財団

 伊豆高原〈ひめじやらの里〉